

"LET'S START
OUR ENGINES,
GENTLEMEN!"

Gehen wir gemeinsam auf Erfolgskurs mit

IBM INFORMIX.



Die Legende lebt!

Die Erfolgsgeschichte von IBM Informix spricht für sich. In den vergangenen Jahren wurde Informix zwei Mal mit **Platz 1 in der Kundenzufriedenheit** ausgezeichnet (2008 und 2009) und erhielt 56 Patente für innovative Technologien.

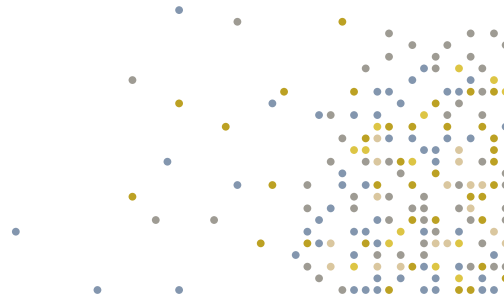
Diesen Erfolg möchten wir jetzt gemeinsam mit Ihnen weiterschreiben. Denn ab jetzt tut sich viel! Wir werden – bildlich gesprochen – die Lautstärke aufdrehen. Wir werden für einen **höheren Bekanntheitsgrad der Lösung** sorgen, bei Bestands- und bei Neukunden, bei bestehenden und neuen Partnern. Wir bieten eine **klare Roadmap**, abwechslungsreiche Angebote und Informationen, **flexiblere Lizenzpakete und Editionen** sowie eine verbesserte Unterstützung.

Dazu brauchen wir Sie und unsere Informix **Community aus Partnern, Kunden und Nutzern**, die ihre Begeisterung mit uns teilen. Mit **IBM Informix 11.7** bieten wir eine intelligente, zuverlässige und hochperformante Datenbanklösung, die Sie mit Ihren eigenen Stärken verknüpfen und professionell in den Markt tragen können.

Entdecken Sie die Legende neu und lassen Sie uns – wie es bereits Paul Newman in Indianapolis als Aufforderung formulierte – anfangen: Gentlemen, start your engines! Freundlich grüßt Sie



Dr. Günter Scholz
Business Unit Executive
IBM Information Management Software



IBM Informix

Storage Optimization Feature

Mit dem optionalen Storage Optimization Feature kann die Plattenspeicherplatzbelegung **auf bis zu 80 % reduziert** und die Leistungsfähigkeit insgesamt erhöht werden.

Diese neue Kompressionstechnologie führt so zu einem effizienteren Hardware-Einsatz sowie geringeren Kosten und verringert die Antwortzeiten bei Datenbankabfragen. Auch die Backup und Recovery Zeiten werden spürbar reduziert.

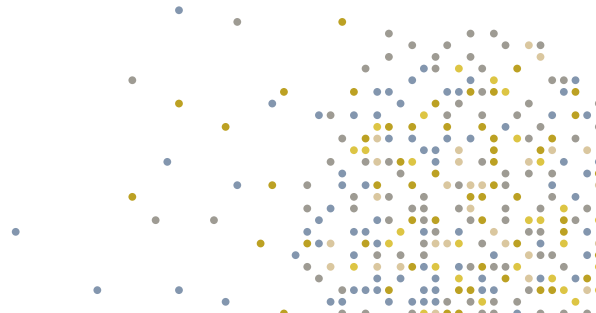
IBM Informix

Warehouse Accelerator

Der IBM Informix Warehouse Accelerator ist ein auf einen revolutionären In-Memory-Ansatz basierendes, workload-optimiertes Add-on, das Datenbankabfragen um das Vielfache beschleunigt und damit beispiellos kurze Antwortzeiten bei Echtzeit-Analysen ermöglicht. So wurden zum Beispiel bei einem Kunden für den Abruf von Datenbeständen nur noch 67 Sekunden statt 40 Minuten gebraucht; Berichte wurden in unter vier Minuten statt in 90 Minuten erstellt. Das Beste: Für den Client läuft dies transparent ab, so dass Sie Ihre Anwendung nicht ändern müssen, um den Accelerator zu benutzen.

Übertragen auch Sie einen Teil Ihrer unternehmenskritischen Daten auf den Informix Warehouse Accelerator und lassen Sie diese Daten die extreme Beschleunigung unserer neuen und patentierten IBM Informix Technologie für komplexe Datenbankabfragen spüren.

IBM Informix Warehouse Accelerator verbessert zudem die Gesamtleistung und reduziert gleichzeitig den Verwaltungsaufwand.



IBM Informix

Smart Metering

Die IBM Informix Zeitreihen-Datenbanktechnologie liefert die optimale Infrastruktur für die Verwaltung und Auswertung von Smart Meter Daten. Sie basiert auf robusten und erprobten Funktionalitäten, die speziell für die hohen Anforderungen in der Überwachung und Kontrolle von intelligenten Zählern realisiert wurden. Durch die Integration dieser optimierten Funktionalitäten in den Kern der objektrelationalen Informix Datenbank können vorhandene Entwicklungsumgebungen und -sprachen weiter genutzt und somit Investitionen in die Entwicklung niedrig gehalten werden.

Die komprimierte Verwaltung der Smart Meter Daten bildet dabei die Grundlage für die hochperformante Datenerfassung und -auswertung und senkt zudem die Kosten für die Speicherung dieser Daten.

Smart Meter Daten sind aber nur ein Beispiel für die vielfältigen Einsatzbereiche von Zeitreihendaten. Jede Art von Anwendungen, in denen in regelmäßigen oder unregelmäßigen Abständen Daten anfallen, die mit einem Zeitstempel versehen sind, sind ideal für die Verwendung der IBM Informix Zeitreihendatentypen – beispielsweise Messwerte der Qualitätskontrolle im industriellen Umfeld, in der Auswertung von Umweltüberwachungsdaten, bei der Erfassung von Verkehrsströmen, beim automatischen Handel mit Aktien oder bei der Speicherung und Auswertung von Telekommunikationsdaten.

Die Integration von klassischen relationalen Daten mit optimierten Zeitreihendaten in einer Datenbank ermöglicht die Entwicklung von innovativen und leistungsfähigen Anwendungen, die zurzeit von keiner anderen im Markt befindlichen relationalen Datenbank erfüllt werden können.

IBM Informix 11.7

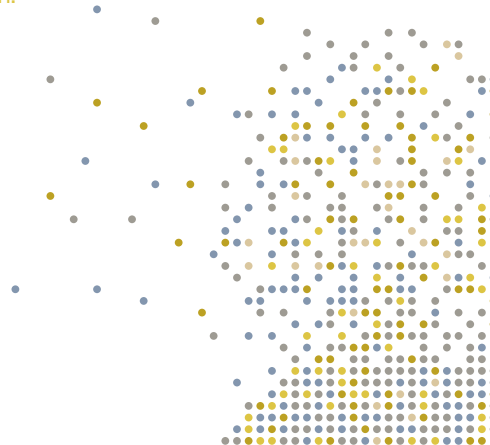
Die Highlights

Lernen Sie jetzt die innovativen Features für Business Intelligence, Data Compression und die verbesserte Zusammenarbeit des Informix Servers mit anderen IBM Produkten und von Dritten kennen.

Entdecken Sie außerdem, welche Möglichkeiten Ihnen das Informix Flexible Grid mit Hochverfügbarkeit und Skalierbarkeit, das vereinfachte Informix Deployment sowie das verbesserte Tooling mit SPL Debugger und OAT Erweiterungen bietet.

Die unglaubliche 99,999 %ige Datenverfügbarkeit, legendäre Zuverlässigkeit und Schnelligkeit machen den strategischen Datenbankservers zur ersten Wahl für integrierte Lösungen.

Damit ist IBM Informix 11.7 schneller als jede bisherige Version.

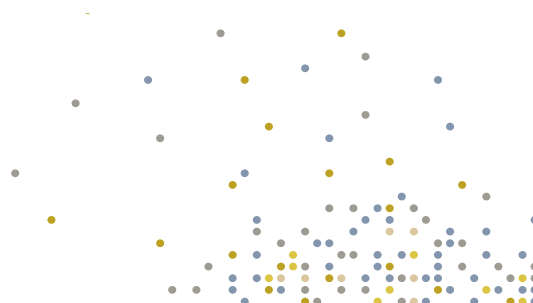


Leichter Einstieg durch die kostenlose IBM Informix Developer Edition und Innovator-C Edition

Mit der IBM Informix Developer Edition können Anwendungen entwickelt und Prototypen erstellt werden. Sichern Sie sich jetzt Ihr umfassendes lizenzkostenfreies Paket zur Entwicklung von Lösungen mit serviceorientierter Architektur.

IBM Informix Developer Edition und Innovator-C Edition:

- **Anwendungsentwicklungsoptionen: C, C++, .NET, Java, Ruby on Rails, Perl und 4GL**
- **Unterstützte Betriebssysteme: AIX, HP Unix, Linux, MacOS, Sun Solaris, Windows**



DIE LEGENDE LEBT WEITER:

Entscheiden Sie sich jetzt für IBM Informix 11.7. und lassen Sie uns Kunden gemeinsam von IBM Informix überzeugen. Gern stellen wir Ihnen diese Broschüre gedruckt zur Verfügung. Senden Sie hierzu einfach eine E-Mail an Monika Schneider unter monika.schneider@de.ibm.com und nennen Sie uns die gewünschte Anzahl an Broschüren.

Mehr über die Highlights erfahren Sie jetzt unter:

ibm.com/software/de/informix

Auch diese Seiten zu IBM Informix könnten für Sie interessant sein:

ibm.com/developerworks/data/products/informix

ibm.com/partnerworld/wps/pub/overview/B7L00